

SALTA

TIERRA DE OPORTUNIDADES

IMPULSANDO EL DESARROLLO MINERO Y ENERGÉTICO
EN EL NORTE ARGENTINO



SALTA
GOBIERNO



remsa
ENERGÍA Y MINERÍA SALTEÑA

REMSa S.A.

- Es una sociedad anónima con participación mayoritaria del estado provincial.
- Un nexo eficiente entre el **Estado**, sector **inversor privado** y **sociedad**.
- Actúa como organismo que **licita y adjudica áreas mineras** garantizando la transparencia del proceso.
- **Socio estratégico** con el sector privado para el desarrollo de proyectos a través de **minas propias**.
- Compromiso con la **sustentabilidad ambiental** y la **sostenibilidad** a largo plazo.
- Impulsa proyectos de **energías renovables** y **alternativas**.
- Fomenta y financia proyectos de infraestructura clave para el crecimiento industrial (**energía, gasoductos, rutas**).
- Aporta al desarrollo productivo y social de la provincia, **generando y gestionando proyectos mineros y energéticos**.
- El principal objetivo es la **atracción de inversiones** que generen **empleo genuino, desarrollo local** y **crecimiento de los proveedores**.

POR QUÉ INVERTIR EN **SALTA**



- Marco **Institucional**
- Potencial **geológico**
- Ecosistema **productivo**
- Compromiso **Social**

UBICACIÓN GEOGRÁFICA ESTRATÉGICA



Corredor **Bioceánico**



Infraestructura **logística**

SEGURIDAD JURÍDICA



- **Juzgado de Minas**
- **Previsibilidad a largo plazo**
- **Estabilidad Fiscal**
- Adhesión al **RIGI** (Régimen de Incentivo para Grandes Inversiones)

EMPRESAS QUE INVIERTEN EN LA PROVINCIA

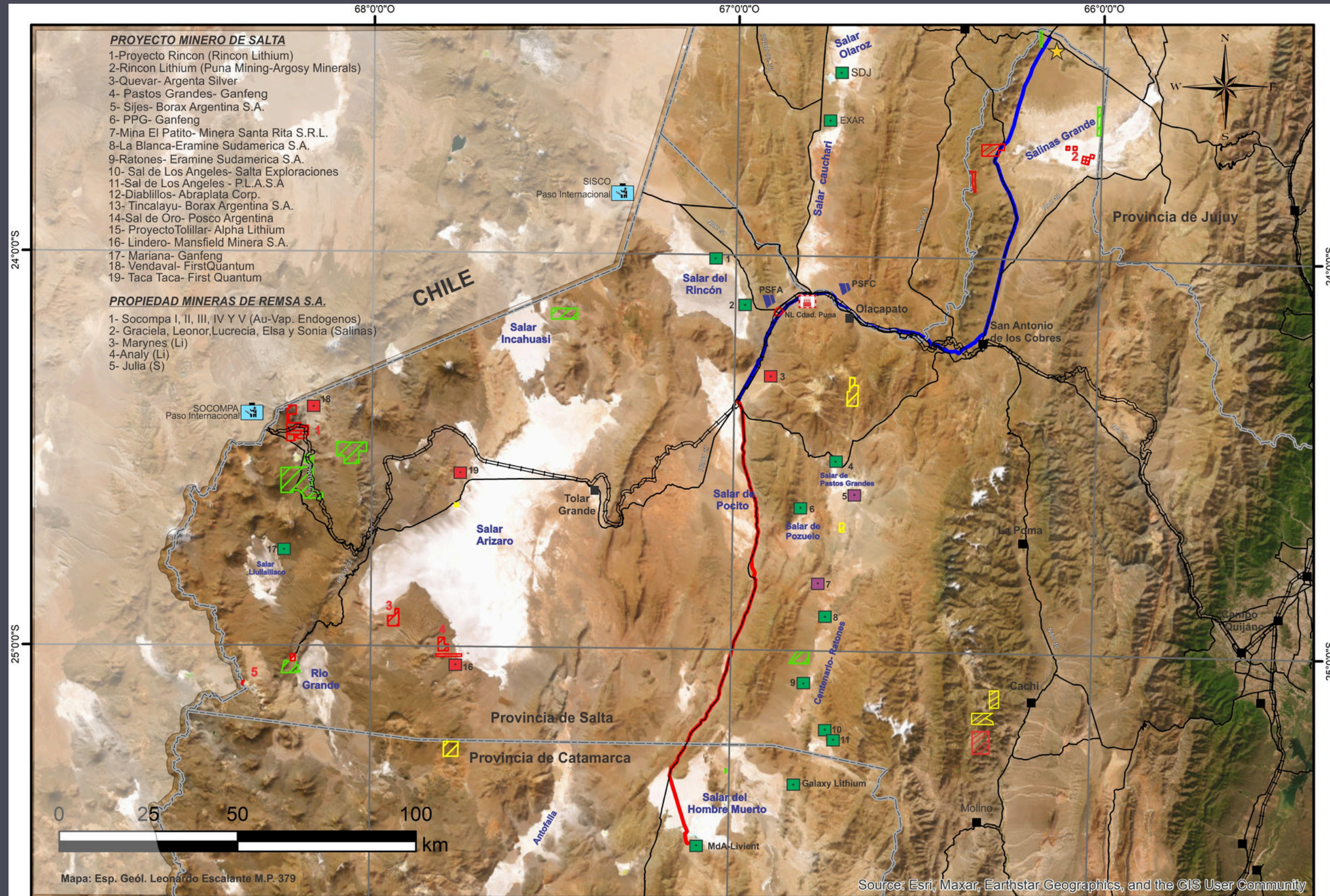


Compañía de Fortuna Mining Corp.



ACTIVIDAD MINERA EN SALTA

Li,
Cobre (Cu)
Oro (Au)
Plata (Ag)
Tierras
Raras
(ETR)



DATOS DE EXPORTACIÓN MINERA



Salta es la 4° provincia del país en **exportación**



ORO

Representa el **64,3%** del total **exportado por Salta**



Litio

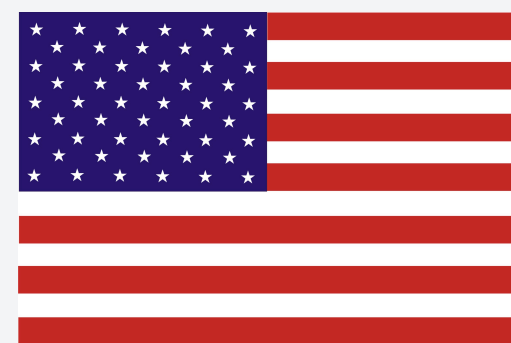
Participación del **20,2%**



Boratos

Participación del **14,2%**

PRINCIPALES DESTINOS DE EXPORTACIÓN



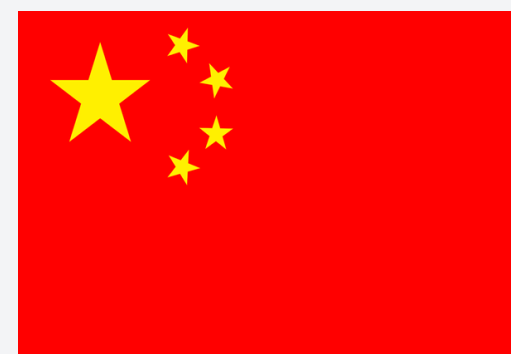
ESTADOS UNIDOS

62,1%



BRASIL

11,9%



CHINA

7,2%



ALEMANIA

7,8%



SUDÁFRICA

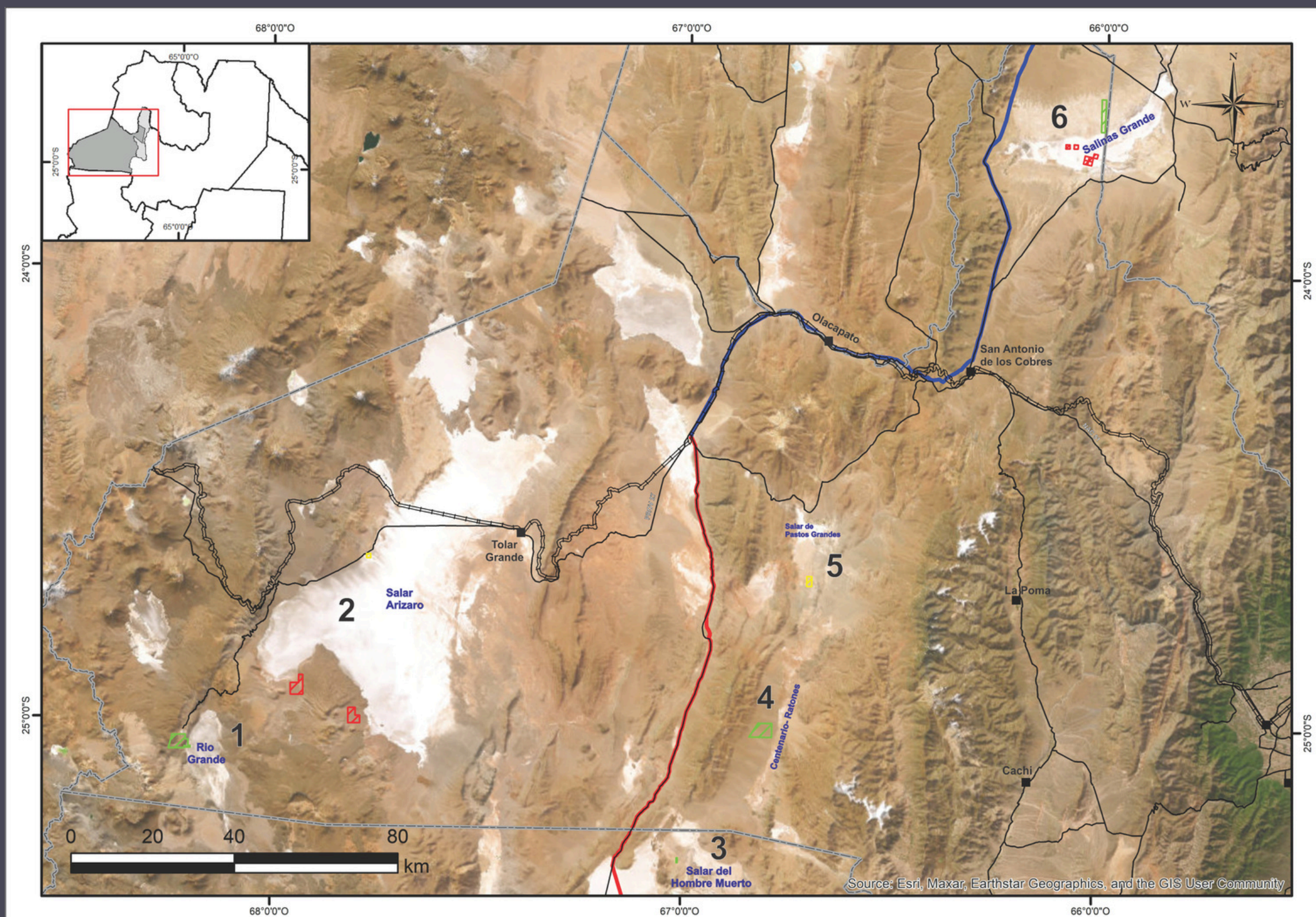
2,8%

ACTIVOS MINERALES Y ENERGÉTICOS

ÁREAS POTENCIALES DE INTERÉS DISPONIBLES

ACTIVOS MINERALES Y ENERGÉTICOS

ÁREAS DE INTERÉS DISPONIBLES



- 1 Río Grande
- 2 Salar de Arizaro
- 3 Salar del Hombre Muerto
- 4 Centenario Ratones
- 5 Salar de Pastos Grandes
- 6 Salinas Grandes



LICITACIONES Y ART. 29

Nombre	Mineral	Departamento	Municipio	Lugar	Área
Río Grande I y Demasía	Li	Los Andes	Tolar Grande	Salar de Río Grande	1,362.27 ha
Grandes VI	Li	La Poma	La Poma	Salinas Grandes	774.72 ha
Cateo	Li	Los Andes	San Antonio de los Cobres	Salar del Hombre Muerto	28.02 ha
El Nihuil 1	Li	Los Andes	San Antonio de los Cobres	Salar de Centenario	1,499.18 ha
Luchi 01	Li	Los Andes	Tolar Grande	Salar de Arizaro	100 ha
Sofía 5	Li	Los Andes	Santa Rosa de los Pastos Grandes	Sijes	288 ha

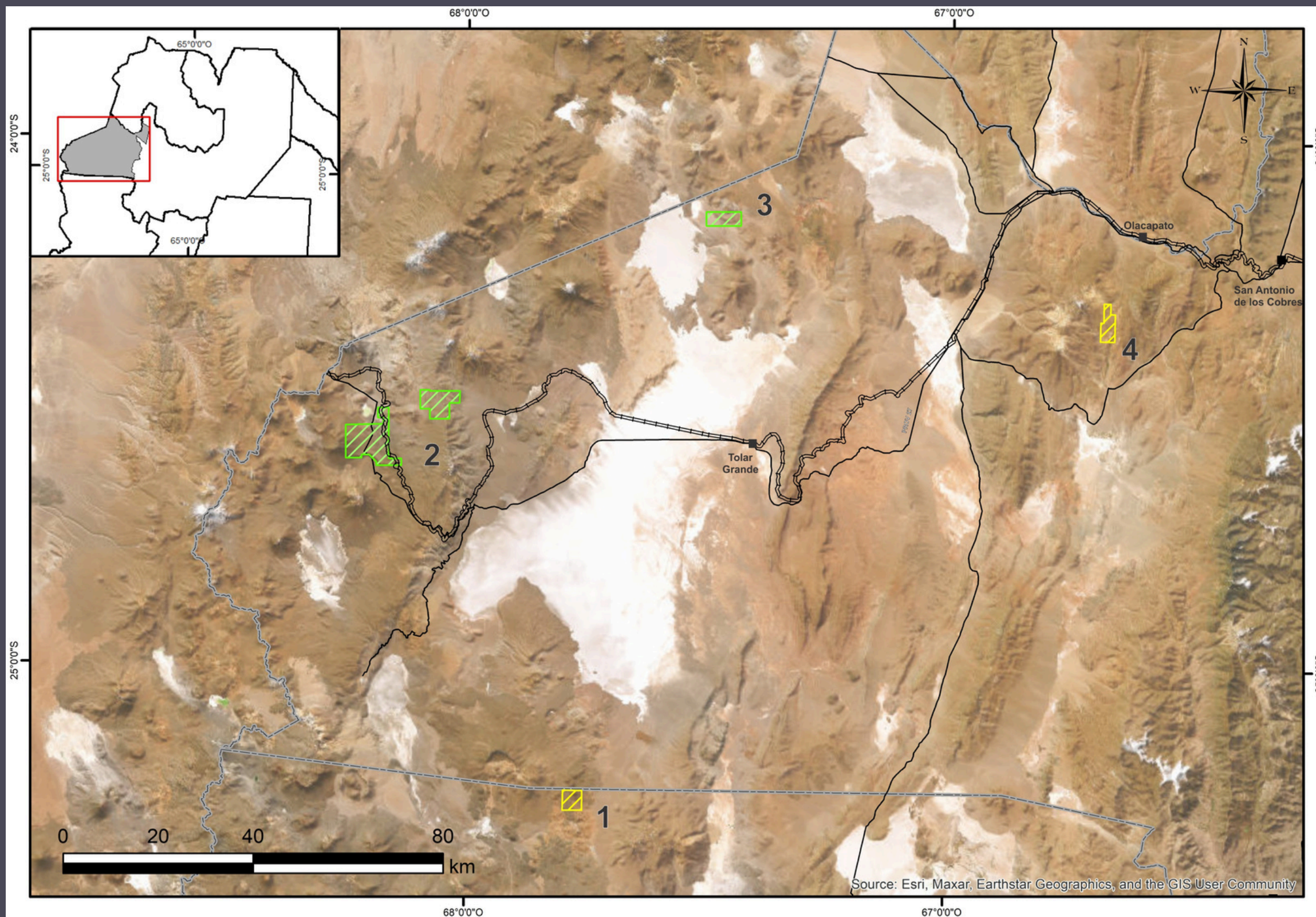
MINAS

DE REMSA S.A.
DISPONIBLES

Lugar	Mineral	Área
Salinas Grandes	Li	700 ha
Salar Arizaro	Li	1,091.32 ha

ACTIVOS MINERALES Y ENERGÉTICOS

ÁREAS DE INTERÉS DISPONIBLES



- 1 Archibarca
- 2 Socompa-Cerro Arizar
- 3 Incahuasi
- 4 El Quevar

79
Au
Gold
196.9665

47
Ag
Silver
107.8682

29
Cu
Copper
63.546

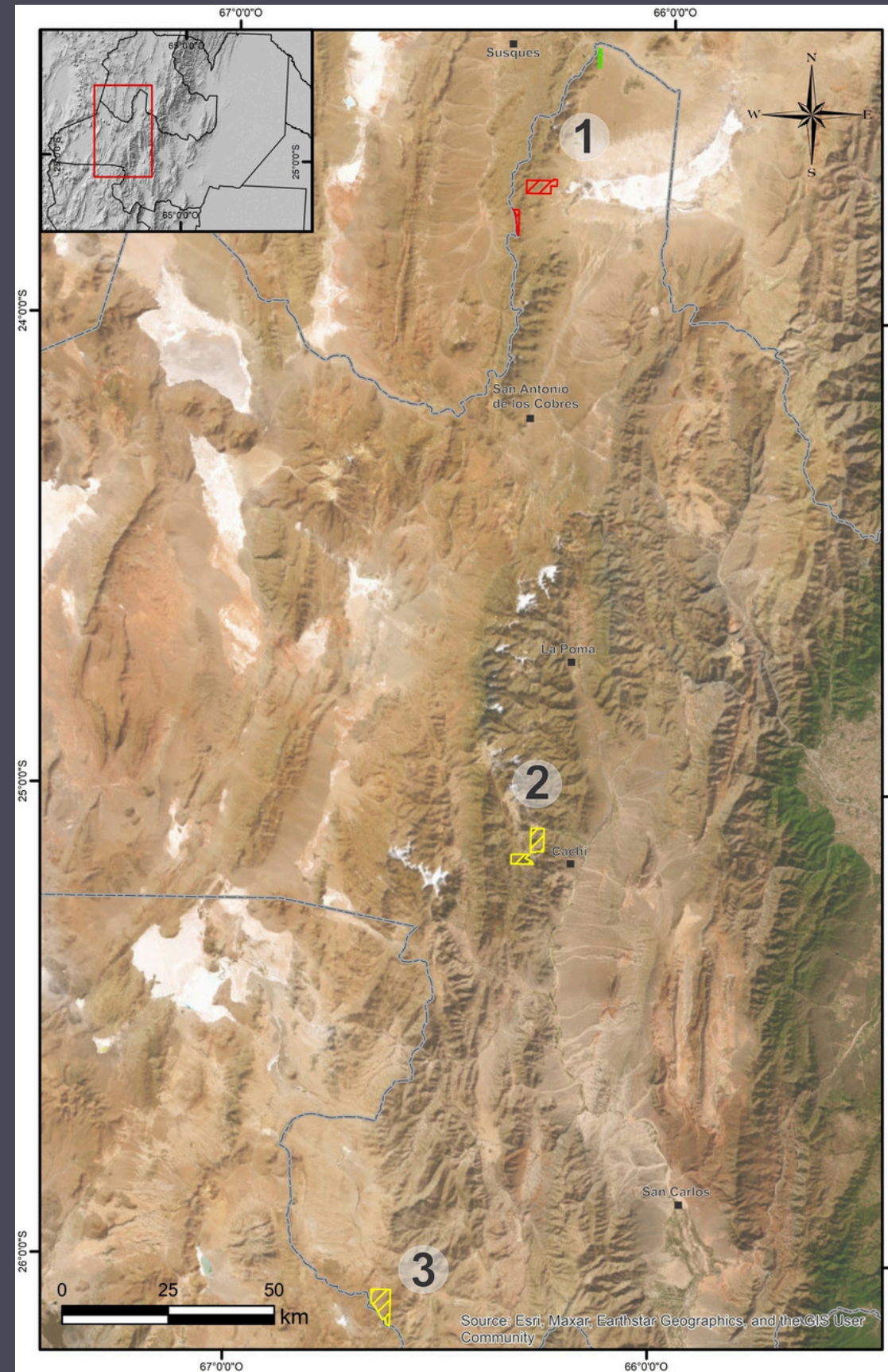
LICITACIONES, ART. 29 Y PROPIEDADES DE REMSA S.A.

Nombre	Mineral	Departamento	Municipio	Lugar	Área
Papadópuhos XLV	Ag, Au, Cu	Los Andes	Tolar Grande	Incahuasi	2,156.79 ha
Cateo	Cu, Au	Los Andes	Tolar Grande	Cerro Arizar	11,472.03 ha
Alheli X	Cu, Au	Los Andes	Tolar Grande	Archibarca	1,679.72 ha
Pastos Grandes I	Ag, Cu, Au	Los Andes	San Antonio de los Cobres	Aguas Calientes	1,929 ha
Sepultura	Au (Aluvial)	Santa Victoria	Santa Victoria Oeste	Pucará	15,15 ha

ACTIVOS MINERALES Y ENERGÉTICOS

ÁREAS DE INTERÉS DISPONIBLES

Tierras Raras (ETR)



- 1 Sierra Rangel
- 2 Cachi - Palermo
- 3 San Carlos

LICITACIONES Y ART. 29

Nombre	Mineral	Departamento	Municipio	Lugar	Área
Curamayo III	ETR	La Poma	La Poma	La Poma - Rangel	250.04 ha
Olivia VII	ETR	Cachi	La Poma	Trancas	1,691.36 ha
Catalina XI	ETR	Cachi	Cachi	Cerro Bola	1,331.47 ha
Luingo II	ETR	San Carlos	Angastaco	Angastaco	2,683.73 ha

ACTIVOS MINERALES Y ENERGÉTICOS

ENERGÍA VERDE

Potencial **Geotérmico**:

La Puna de la provincia de Salta cuenta con un gran **potencial geotérmico en Argentina**, y se destaca como uno de los polos más prometedores.



MINAS DE REMSA S.A. DISPONIBLES

Nombre	Mineral	Lugar	Área
SOCOMPA I	Vapores Endógenos	Socompa	629.99 ha
SOCOMPA II	Vapores Endógenos	Socompa	630 ha
SOCOMPA III	Vapores Endógenos	Socompa	629.99 ha
SOCOMPA IV	Vapores Endógenos	Socompa	630 ha
SOCOMPA V	Vapores Endógenos	Socompa	682.11 ha

ACTIVOS ENERGÉTICOS

ENERGÍA VERDE

Remsa S.A. junto a **Neoen** comparten la participación en la venta de energía del Parque Solar Fotovoltaico Altiplano 200 en Olacapato que produce el 40% de energía que demanda toda la provincia de **Salta**.

Potencial **Parques Solares**:

- La Puna salteña registra niveles de irradiación comparables a los principales polos solares internacionales, lo que la convierte en un territorio estratégico para el desarrollo de energías renovables a gran escala.

REMSa S.A. impulsa un plan a largo plazo que integra infraestructura energética, aprovechamiento responsable de los recursos naturales y generación de oportunidades de inversión.



OBRAS DE INFRAESTRUCTURA ENERGÉTICA

OBRAS DE INFRAESTRUCTURA ENERGÉTICA

GASODUCTOS:

- Sub-distribuye gas a la **industria minera.**
- Administra los gasoductos **Puna - Fenix y Anta.**
- Cuenta con **570km** de gasoductos.
- Instalación de redes de **gas domiciliarias.**



OBRAS DE INFRAESTRUCTURA LOGÍSTICA

RUTAS:

- **ByPass de la RN N°51 - Campo Quijano :** acceso alternativo rápido que unirá la RN N°51 con la RP N°36, para generar **fluidez al transporte minero.**
- Pavimentación **RP N° 27:** **optimiza** la logística del transporte minero donde se proyecta el **NLM** (Nodo Logístico Minero), dentro del **Corredor Bioceánico.**



PROYECTO NODO LOGÍSTICO MINERO

Proyecto impulsado por **REMSA S.A.** y el Gobierno de la Provincia de Salta, destinado a transformar la logística minera e industrial en la Puna. Consiste en la instalación de un centro operativo en la intersección de la Ruta Nacional 51 y la Ruta Provincial 27, punto estratégico para consolidar cargas, distribuir insumos y conectar la producción con los mercados globales vía el Corredor Bioceánico.

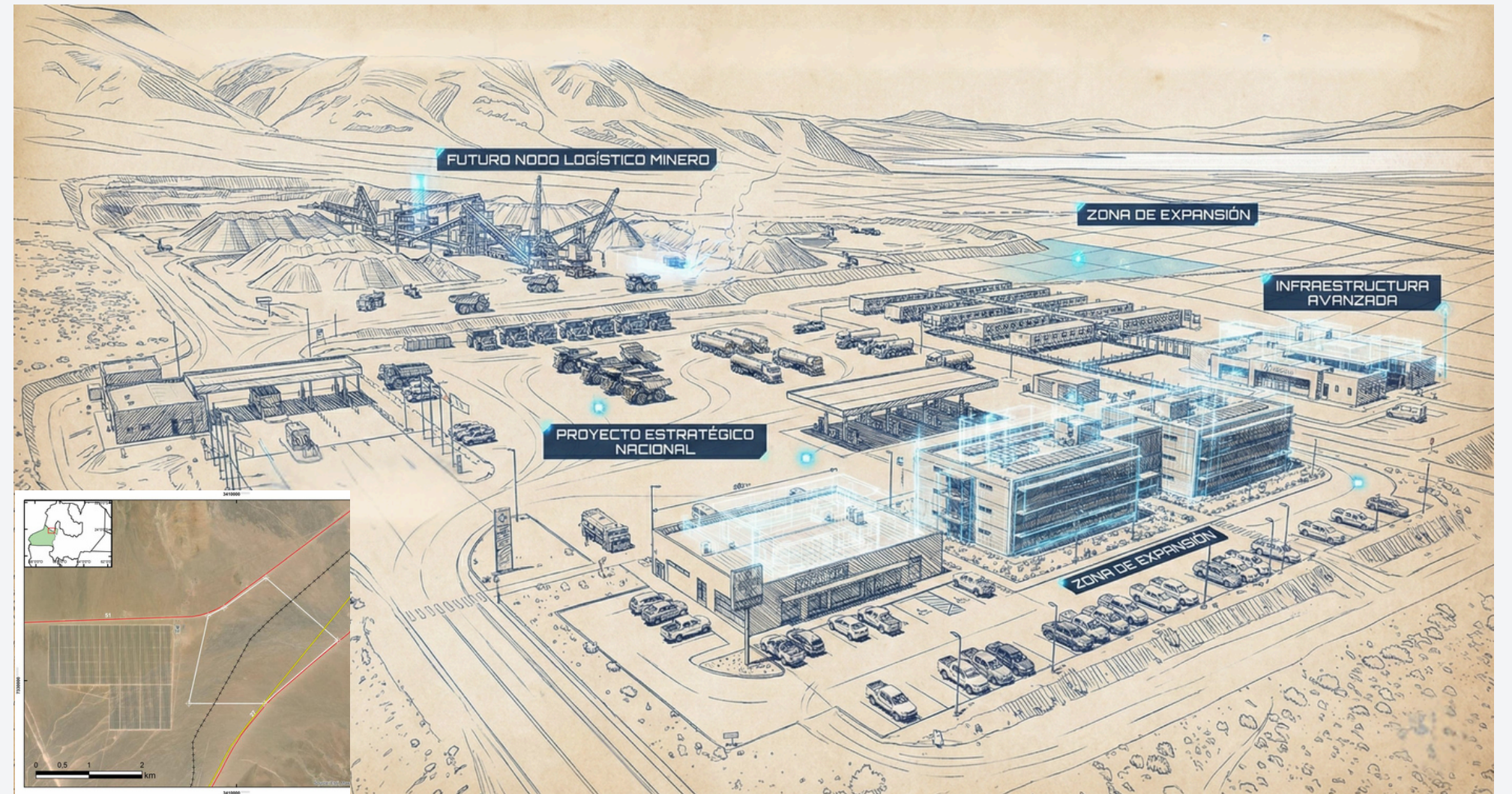


IMAGEN ILUSTRATIVA DEL PROYECTO DEL NODO LOGÍSTICO MINERO

¡GRACIAS!

LOS INVITAMOS A SER PARTE DEL FUTURO MINERO DE SALTA



remsa.gov.ar



Pitch deck